

歡迎觀看  
電子訪問驗證 (EVV)  
有關非住家 IHSS/WPCS 服務提供人員  
在工作地點簽到和簽退的介紹

主辦機構：  
加州社會服務部 (CDSS)  
CMIPS 及系統優化部門  
2023

# 我們將會涵蓋以下內容

- EVV 系統的變更
- 介紹有關 EVV 系統的更新以及新的 IHSS EVV 移動應用程式
- 使用 IHSS EVV 移動應用程式及電子服務平台(ESP)來簽到/簽退
- 修改時間表

# EVV 系統的變更

聯邦醫療保險與醫療補助服務中心 (CMS) 要求 EVV 系統在每個工作日開始和結束時以電子方式確認居家支援服務 (IHSS) 和豁免個人護理服務 (WPCS) 提供人員的地理位置。

我們已經更新 EVV 系統，以確保遵循聯邦政府的要求。從 2023 年 7 月 1 日開始，所有不與領受者同住的 IHSS/WPCS 服務提供人員 (非住家 IHSS/WPCS 服務提供人員) 都必須在每個工作日開始和結束時，在提供服務的地點進行地理位置的簽到和簽退。這些服務提供人員需確認服務是在「社區」裡或是在領受者的「家裡」提供。

此 EVV 的變更只影響非住家服務提供人員。此變更**不會**影響住家的服務提供人員和領受者。

# EVV 系統更新

- EVV 系統更新：ESP 和 TTS
- 新的 IHSS EVV 移動應用程式
- 非住家 IHSS/WPCS 服務提供人員可以使用以下方式在每個工作日進行簽到/簽退：
  - IHSS EVV 移動應用程式、ESP、TTS
- 你可以使用以下裝置來簽到和簽退：



# 這意味著什麼

- 只有在服務提供人員簽到和簽退時，選擇「家裡」的選項，系統才會以電子方式確認其所在的地理位置。
- 不會全天候收集當日的地理位置信息，或當服務提供人員在簽到或簽退時確認身處於「社區」裡，亦不會全天候收集當日的地理位置信息。
- 在每個工作日的開始和結束時，不與領受者同住的服務提供人員必須使用新的 IHSS EVV 移動應用程式、ESP 或 TTS來簽到和簽退。

# 這意味著什麼 (續上頁)

- 當非住家服務提供人員向同時有 IHSS 和 WPCS 計劃的領受者提供 IHSS 和 WPCS 服務時，服務提供人員必須分別在這兩項計劃進行簽到和簽退。
- 簽到和簽退的信息將自動輸入你的電子時間表。
- 如果服務提供人員在確認簽到和簽退時出錯，並不會受到處罰。服務提供人員可以像現時一樣，提交時間表給領受者審批之前都可以一直修改他們的時間表。

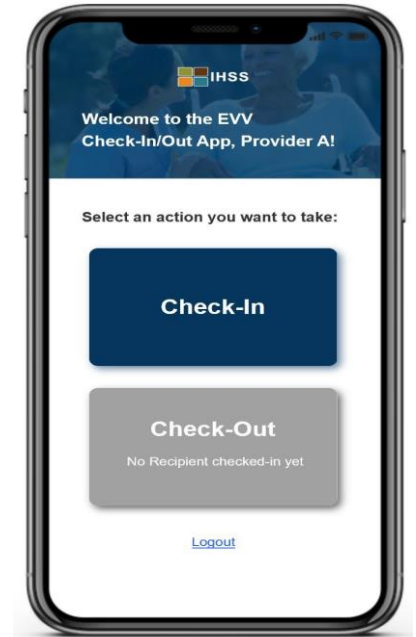
# IHSS EVV 移動應用程式

為了方便服務提供人員，CDSS 創建了 IHSS EVV 移動應用程式讓服務提供人員簽到和簽退。

這個應用程式並不會全天追蹤服務提供人員的所在地點。

只有在服務提供人員選擇「家裡」的選項來進行簽到和簽退時，系統才會以電子方式確認其所在地理位置。

你可以使用任何支援互聯網的裝置如智能手機或平板電腦，輕鬆地訪問移動應用程式。





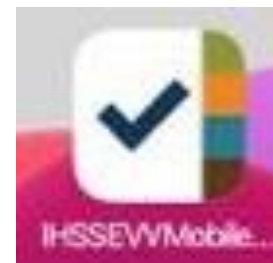
# IHSS EVV 移動應用程式 安裝要求

要使用 IHSS EVV 移動應用程式，非住家 IHSS/WPCS 服務提供人員必須：

- 下載免費的 IHSS EVV 移動應用程式。使用 iOS 系統裝置可以在 Apple 的「App 商店」下載此程式，或者使用安卓系統裝置可以在「Google Play 商店」下載此程式。
- 使用現有的 ESP 使用者名稱和密碼來登入移動應用程式。你不需要重新註冊。

使用者可以使用以下的關鍵詞來搜尋這個應用程式：

- IHSS、EVV、EVV App、IHSS App、WPCS、CDSS、EVV Mobile，或 Electronic Visit Verification
- 請點選適用於 IHSS/WPCS 服務提供人員的加州 IHSS 計劃 EVV 解決方案
- 要安裝移動應用程式，請點擊以下任何一個圖標/圖形：





# IHSS EVV 移動應用程式 登錄頁面

安裝IHSS EVV 移動應用程式後，服務提供人員將在首次打開移動應用程式時，看到這個登錄頁面。

登錄頁面會顯示應用程式的功能以及介紹如何操作此應用程式。

要瀏覽其他頁面，你可以點選「**下一步**」按鈕。  
如果要繞過登錄頁面直接進入 **IHSS EVV** 登入頁面，請選擇右上角的**登入**鏈接。



# 電子訪問驗證 (EVV) 工作地點簽到/簽退

## IHSS EVV 移動應用程式

**Check-In**

# IHSS EVV 移動應用程式：歡迎主頁面

使用你的 ESP 使用者名稱和密碼登入 IHSS EVV 移動裝置應用程式。

登入後，你將會被連接到 IHSS EVV 移動裝置應用程式的歡迎主頁面。

系統會要求你選擇要執行的操作：簽到或簽退。

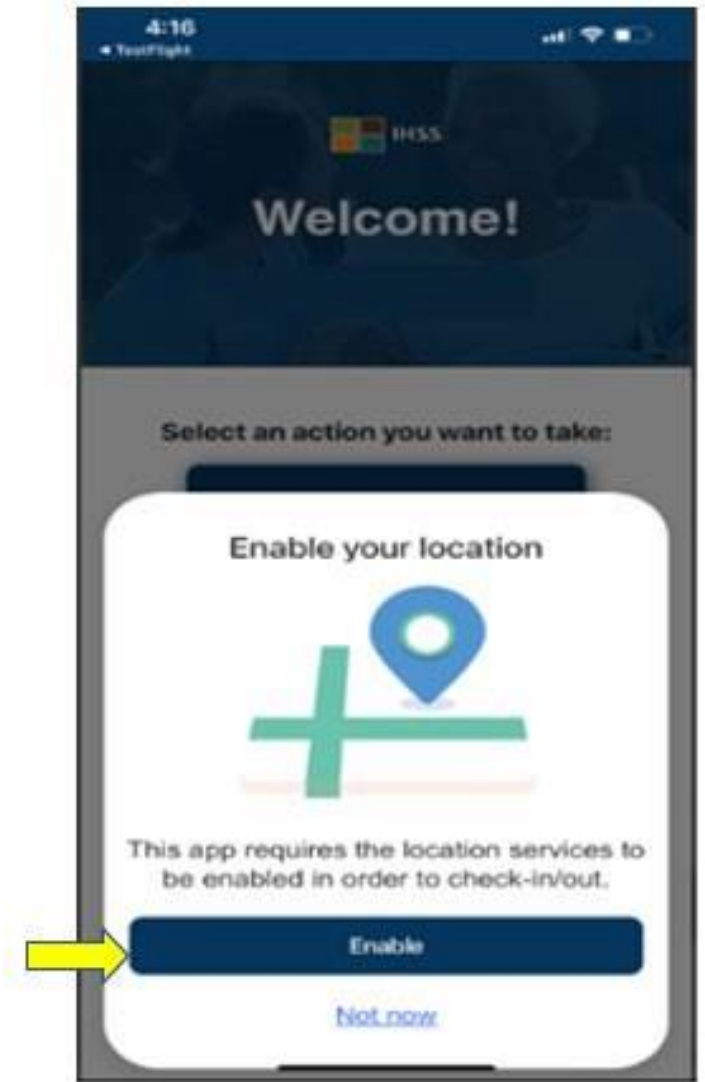
要簽到，請點擊簽到鏈接。



# IHSS EVV 移動應用程式：啟用定位服務

在點擊「簽到」後，系統會提示你啟用定位服務。要進入「簽到」或「簽退」頁面，必須在裝置中啟用定位服務。選擇「啟用」，然後繼續。

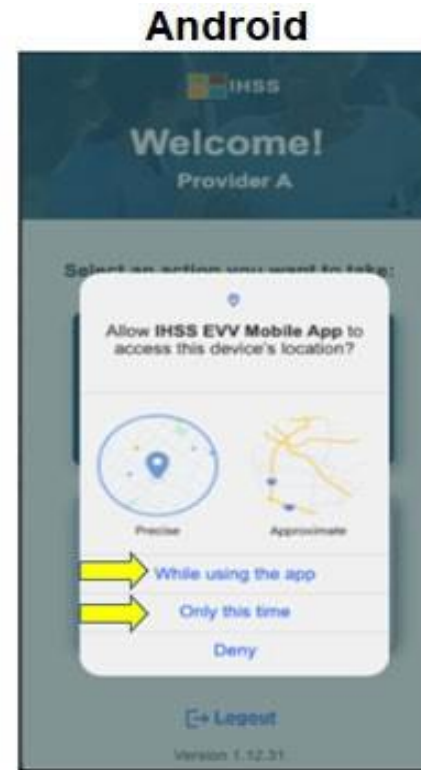
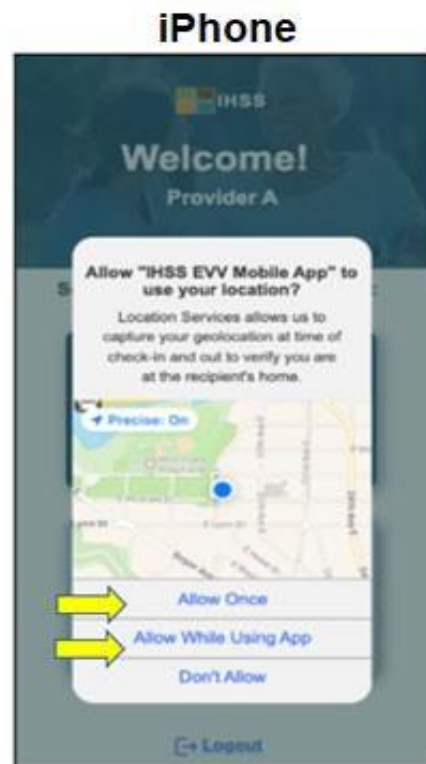
只有在服務提供人員選擇「家裡」的選項來進行簽到或簽退時，我們才會以電子方式確認其所在地理位置。



# HSS EVV 移動應用程式：啟用定位服務 (續上頁)

點擊「啟用」後，你將會被要求選擇其中一項：

- 允許 IHSS EVV 移動應用程式使用你的位置嗎？(iPhone 用戶)
- 允許 IHSS EVV 移動應用程式使用此裝置的定位服務嗎？(安卓系統用戶)



# HSS EVV 移動應用程式：啟用定位服務 (續上頁)

要繼續，你必須選擇以下其中一項：

允許一次或允許在使用應用程式時 (iPhone 用戶)

在使用此應用程式時或僅此一次 (安卓系統用戶)

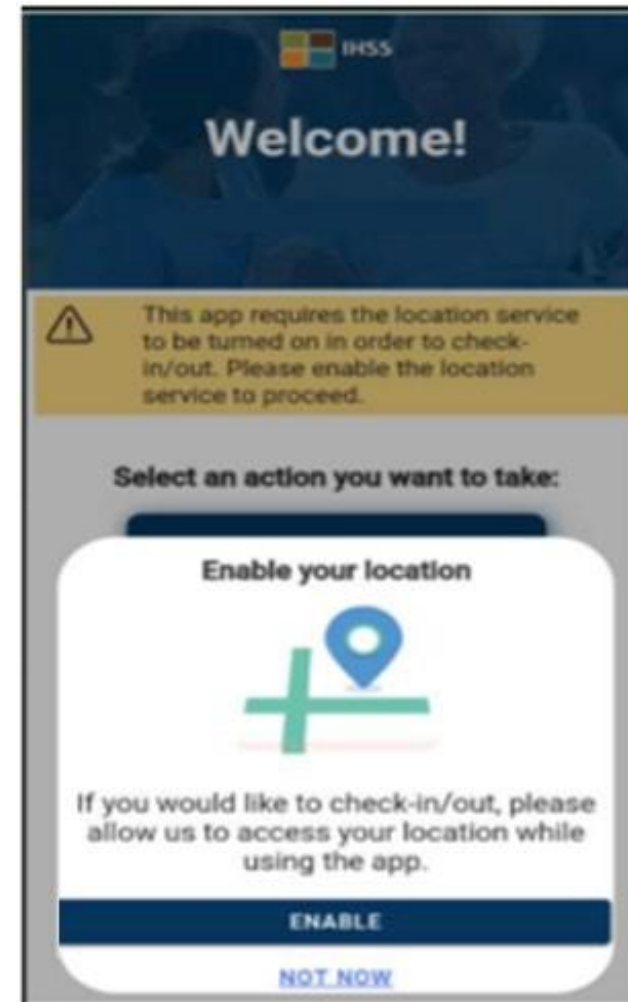
- **允許一次/僅此一次：** 允許 IHSS EVV 移動應用程式對此應用程式使用一次定位服務。如果你重新打開應用程式，你會再次收到提示。
- **允許在使用應用程式時/在使用此應用程式時：** 允許 IHSS EVV 移動應用程式在你使用此應用程式進行簽到時使用定位服務。



# IHSS EVV 移動程式：未啟用定位服務

如果你選擇不啟用、分享或拒絕啟用你的定位服務，會怎麼樣？

- 你會收到一條警告信息，要求你開啟你的定位服務。
- 你將無法繼續進行簽到/簽退的流程。

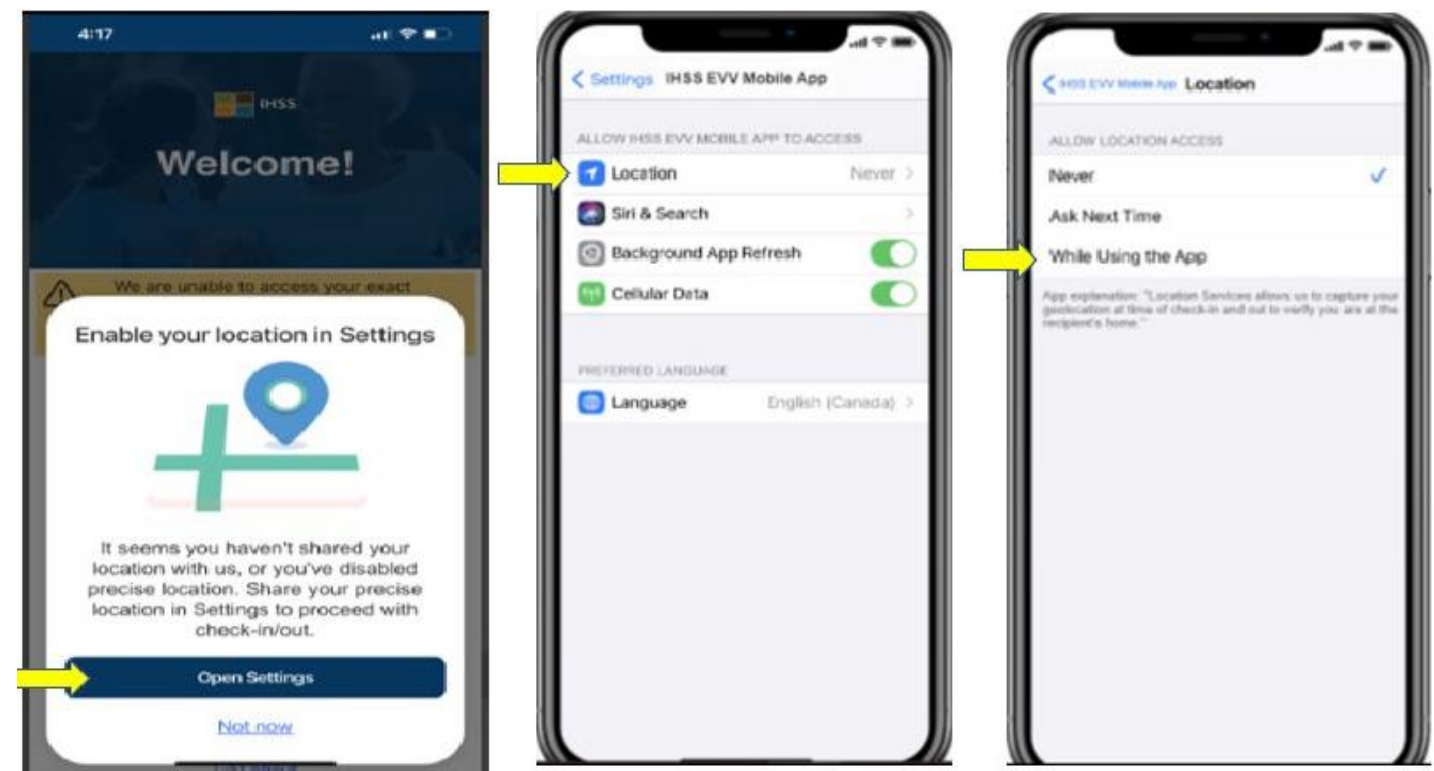




# IHSS EVV 移動應用程式： 在「設置」中開啟定位服務

如果你還沒有讓應用程式取得你的定位，或你拒絕了啟用精確定位服務，你會收到一條彈窗信息，要求你在「設置」中啟用定位服務。要在「設置」中啟用定位服務：

- 選擇「打開設置」，
- 點擊「定位服務」，
- 然後選擇「在使用應用程式時」，以允許應用程式取得定位。



# 使用 IHSS EVV 移動應用程式簽到：簽到頁面



在簽到頁面上，你會看到你所服務的領受者(們)的名字。你將需要：

- 點選你要簽到的領受者，
- 選擇工作地點：在家裡或社區裡，
- 點擊簽到按鈕。

# 使用 IHSS EVV 移動應用程式簽到： 簽到頁面 (續上頁)



Carrier 2:41 PM

IHSS

## Check-In

Select a Recipient to check-in:

Select Program Type:

IHSS WPCS

Location:

✓ Home

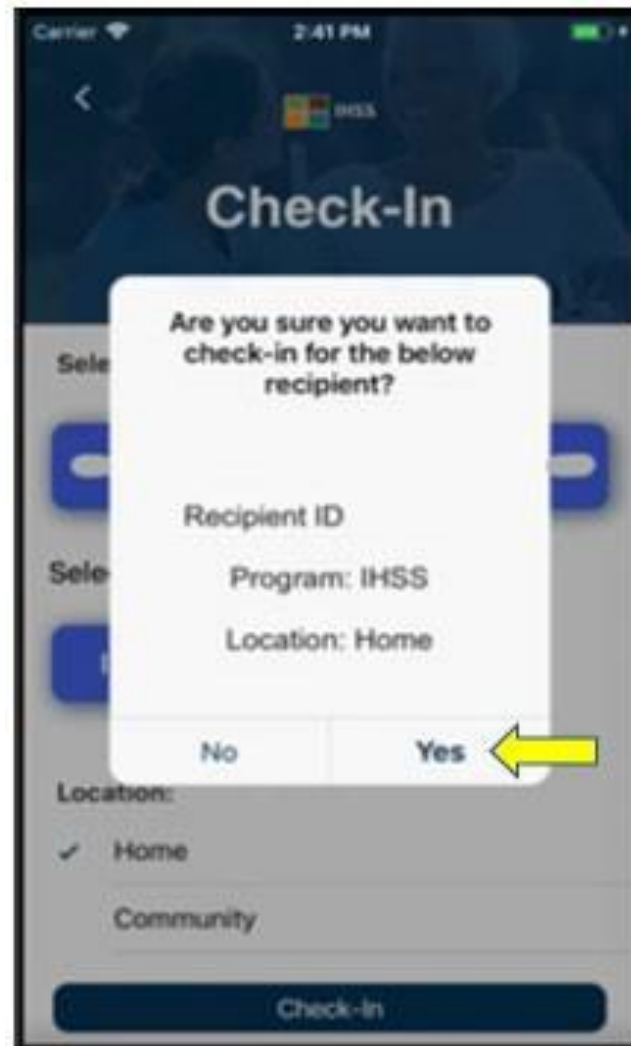
Community

Check-In

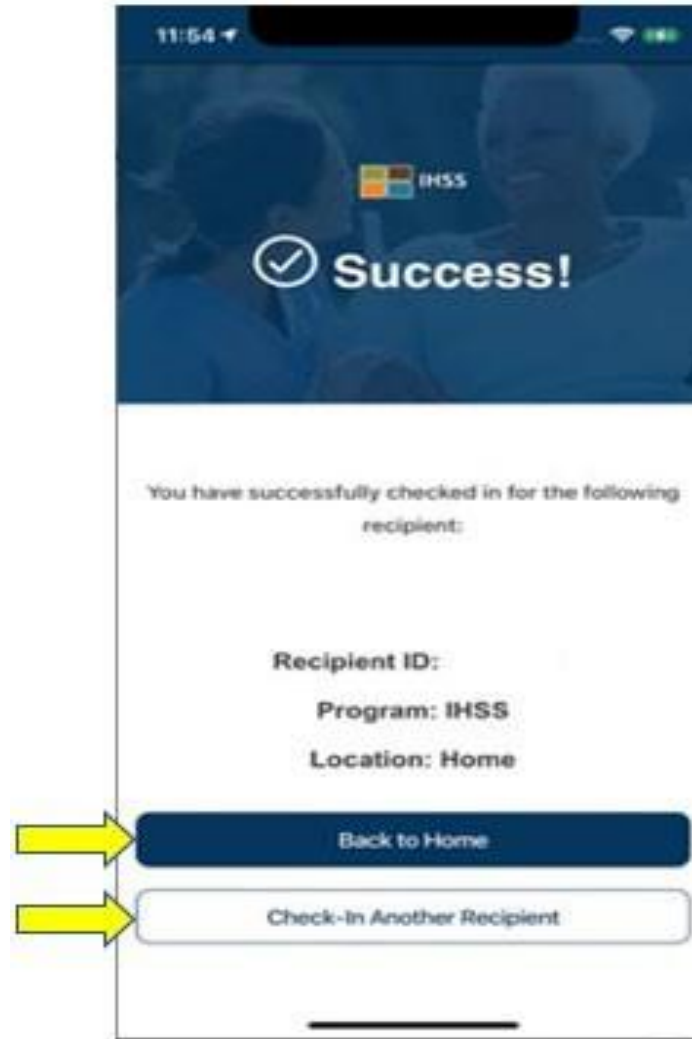
如果領受者同時參加了兩項計劃 (IHSS 和 WPCS) ，  
頁面會顯示計劃類型以供你選擇。

在每次簽到時，你都要選擇你是為 **IHSS** 還是為  
**WPCS** 計劃簽到。

# IHSS EVV 移動裝置應用程式：確認簽到



# IHSS EVV 移動裝置應用程式： 確認簽到頁面



# 電子訪問認證 (EVV) 工作地點簽到/簽退

## IHSS EVV 移動應用程式

**Check-Out**

# IHSS EVV 移動應用程式：歡迎主頁面

當你登入後，你將會被連接到 IHSS EVV 移動應用程式的歡迎主頁面。

系統會要求你選擇要執行的操作：簽到或簽退。要簽到，請點擊簽退鏈接。





# 使用 IHSS EVV 移動應用程式簽退： 簽退頁面

在簽退頁面上，你會看到你所服務的領受者(們)的名字。你將需要：

- 點選你要簽退的領受者，
- 輸入工作時數(可選擇不填寫)，
- 選擇工作地點：在家裡或社區裡，
- 點擊簽退按鈕。

The screenshot shows the 'Check-Out' screen in the IHSS EVV mobile app. At the top, the time is 11:57 and the IHSS logo is visible. Below the title 'Check-Out', there is a section 'Select a Recipient to check-out:' with a blue bar representing a recipient's name. Below this is the 'Input Hours Worked:' section with two input fields: 'Hours' (containing '1') and 'Minutes' (containing '30'). The 'Location:' section has two radio buttons: 'Home' (selected with a checkmark) and 'Community'. At the bottom, there is a dark blue 'Check-Out' button. Four yellow arrows point to the recipient selection bar, the 'Hours' input field, the 'Home' radio button, and the 'Check-Out' button.

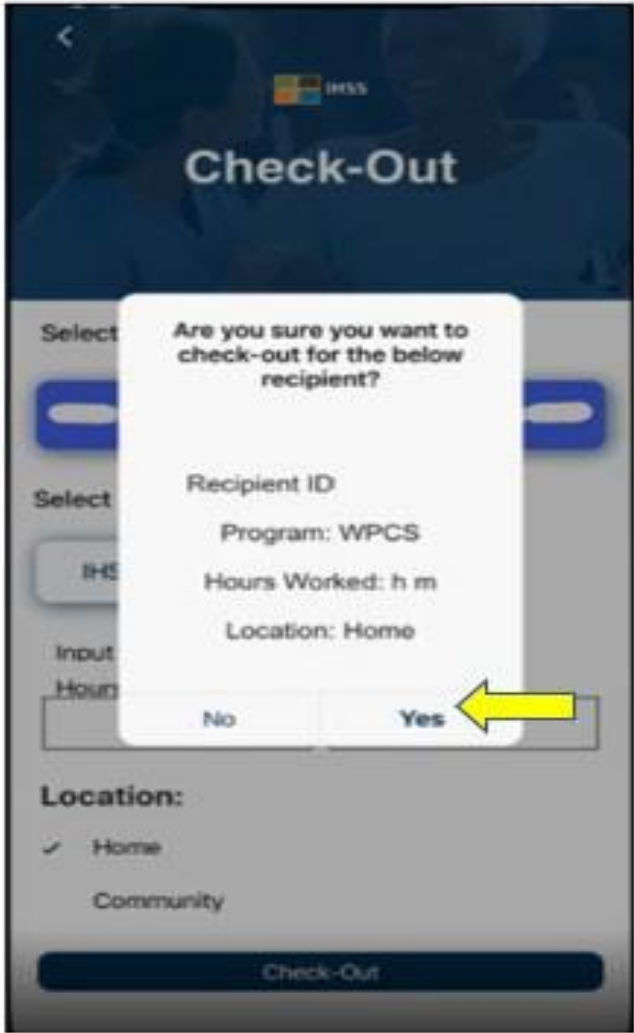
# 使用 IHSS EVV 移動應用程式簽退： 簽退頁面 (續上頁)

The screenshot displays the 'Check-Out' interface of the IHSS EVV mobile application. At the top, there is a blue header with the IHSS logo and the text 'Check-Out'. Below the header, the user is prompted to 'Select a Recipient to check-out:' with a blue input field. The 'Select Program Type:' section is highlighted with a red box and contains two buttons: 'IHSS' and 'WPCS'. The 'WPCS' button is currently selected. Below this, there are 'Input Hours Worked' fields for 'Hours' and 'Minutes'. The 'Location:' section has two options: 'Home' (which is selected with a checkmark) and 'Community'. At the bottom of the screen is a dark blue 'Check-Out' button.

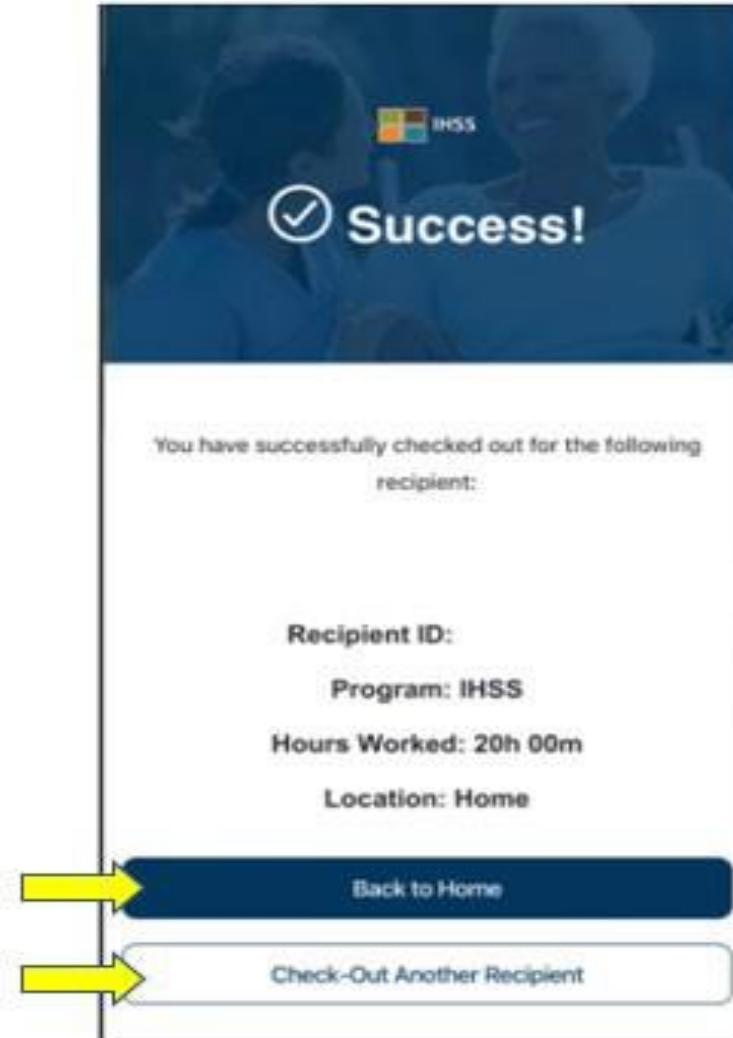
如果領受者同時有參加兩項計劃 (IHSS 和 WPCS) ，  
在簽退頁面上會顯示**計劃類型**的選項。

在每次簽退時，你都要選擇你是為 **IHSS** 還是為  
**WPCS** 計劃簽退。

# IHSS EVV 移動應用程式：確認簽退



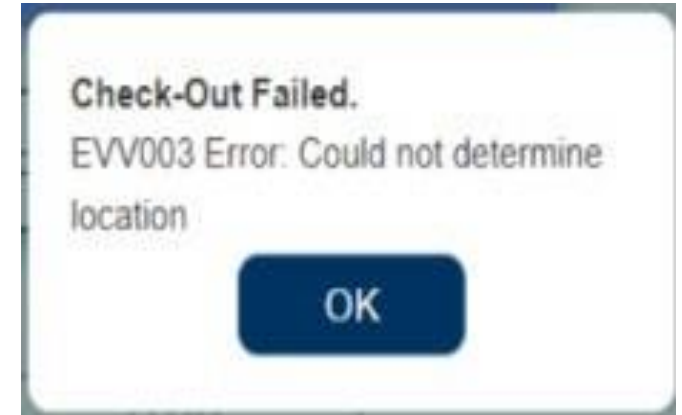
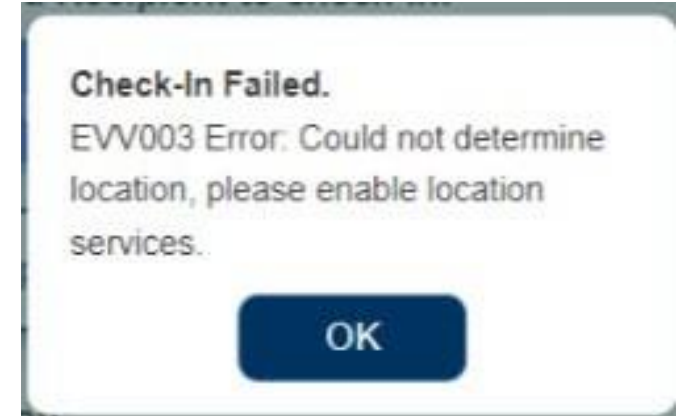
# IHSS EVV 移動應用程式： 確認簽退頁面



# 錯誤信息：簽到和簽退失敗的提示彈窗

若你刻意關閉定位服務或在簽到和/或簽退期間你的裝置失去互聯網連接時，系統會顯示這個 IHSS EVV 簽到和簽退失敗的提示彈窗。

如發生此情況，你需要點擊「確定」按鈕，你將返回「選擇領受者 IHSS EVV 簽到或簽退」頁面以啟用你的定位服務或重試。



# 電子訪問驗證 工作地點簽到/簽退

## 電子服務平台

**Check-In**

[www.etimesheets.ihss.ca.gov](http://www.etimesheets.ihss.ca.gov)

讓我們開始吧！


# 使用 ESP 簽到

 **IHSS ELECTRONIC SERVICES PORTAL** [TestMuzio TestRodefer](#) [Contact Us](#) [Logout](#)


[Time Entry](#) [Financial](#) [Resources](#)


[Home](#)



 **CHECK-IN/OUT** 

 **TIMESHEET ENTRY** 

 **RECENT PAYMENTS** 

 **WHAT'S NEW** 

## RECIPIENTS

TestMuzio TestRodefer

Status: Waiting for Payment



## LINKS AND REMINDERS

[IHSS Provider Resources](#)

[IHSS Recipient Resources](#)



# 使用 ESP 簽到 (續上頁)

[Skip To Content](#)



**IHSS ELECTRONIC SERVICES PORTAL**

[Holly\\_Banyantreez](#)

[Contact Us](#)

[Logout](#)

[Time Entry](#)

[Financial](#)

[Resources](#)

**Check-In/Out**

Select an action you want to take:



**Check-In**

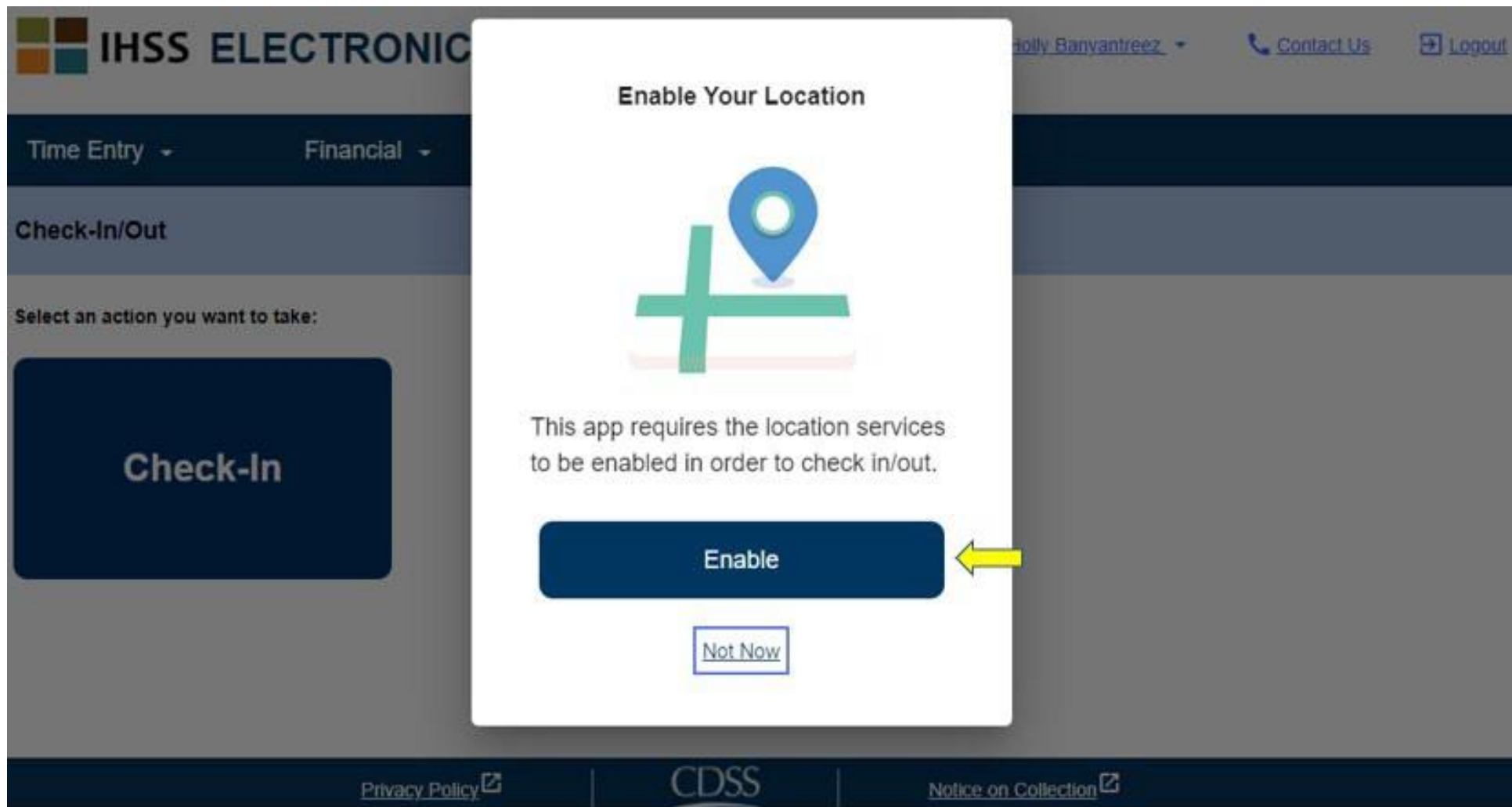
**Check-Out**

[Privacy Policy](#)

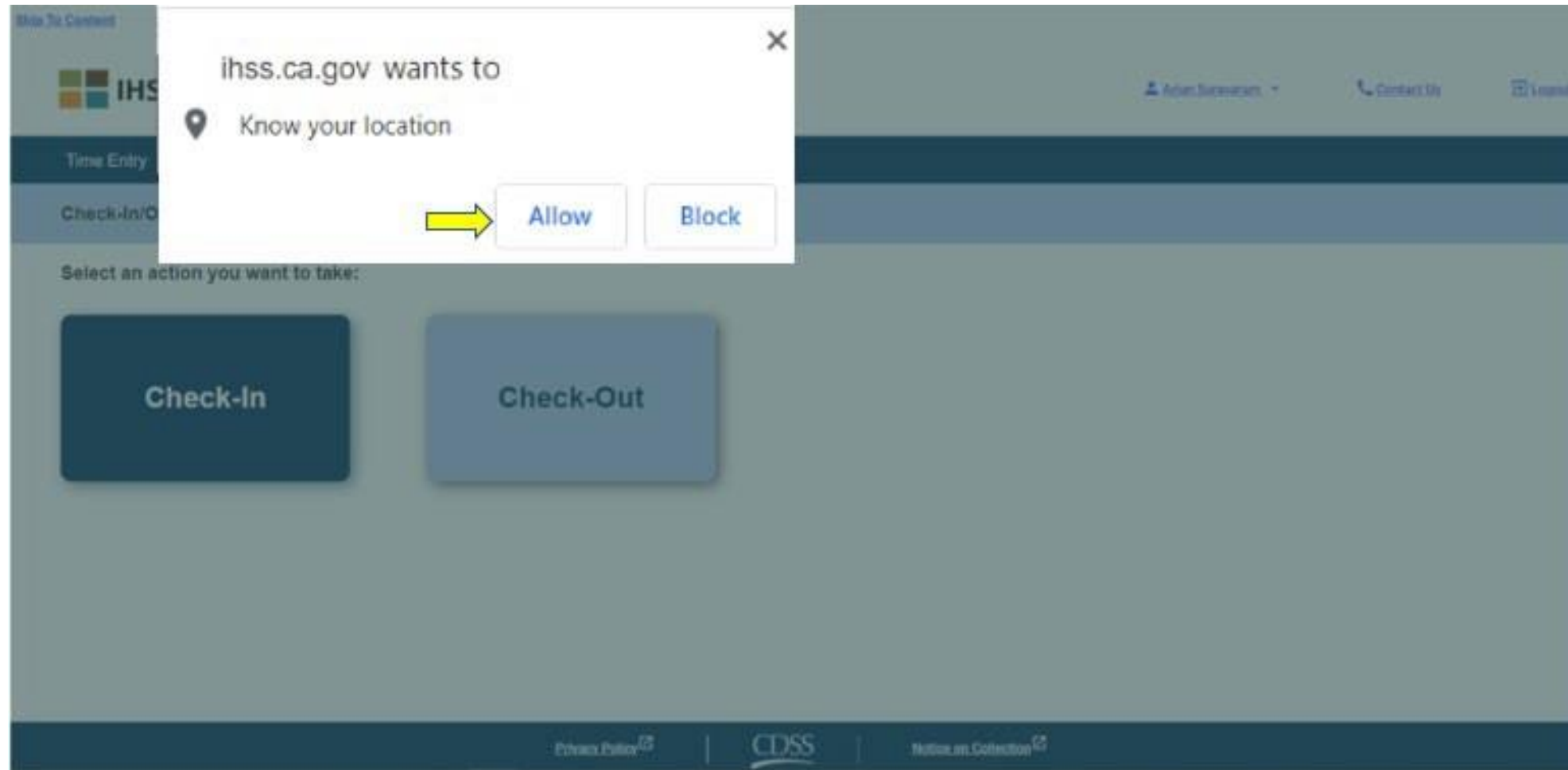
**CDSS**

[Notice on Collection](#)

# 在 ESP 設置啟用定位服務



# 在 ESP 設置啟用定位服務 (續上頁)



# ESP : 簽到頁面

[Skip To Content](#)

[Time Entry](#) -

[Financial](#) -

[Resources](#) -

[← Check-In](#)

Select a Recipient to check in:



**CHAD OLIVETREEZ**

Location:



Home

Community



**Check-In**

[Privacy Policy](#)



[Notice on Collection](#)

# ESP : 簽到頁面 (續上頁)

← Check-In

Select a Recipient to check-in:

Recipient A      0000000

**Recipient B      0000000**

Select a Program Type:

IHSS      WPCS

Location:

Home

Community

Check-In

# ESP：簽到/簽退欄位

**計劃類型**：確認你的工作是屬於**IHSS** 或是 **WPCS**。

**工作地點**：在該工作日服務開始/結束時的地點。可供選擇的選項有「**家裡**」或者「**社區**」裡。

**家裡**：在領受者的家中提供服務。

**社區**：在領受者家裡以外的地方提供服務。

**工作時數**：當天所工作的時數和分鐘數。

# ESP : 簽到確認

← Check-In

Select a Recipient to check-

Recipient A 00000

**Recipient B 00000**

Select a Program Type:

IHSS WPCS

Location:

Home

Community

Check-In

Are you sure you want to check in for the below Recipient?

CHAD OLIVETREEZ

Recipient ID:

Program: IHSS

Location: Home

→ Yes No



# ESP : 簽到確認頁面

[Skip To Content](#)

[Time Entry](#) -

[Financial](#) -

[Resources](#) -

**Check-In Confirmation**

You have successfully checked in for the following recipient:

**CHAD OLIVETREEZ**

Recipient ID:

Program: IHSS

Location: Home



[Back to Home](#)



[Check-In Another Recipient](#)

[Privacy Policy](#)

 CDSS

[Notice on Collection](#)

# 電子訪問驗證 工作地點簽到/簽退

## 電子服務平台

**Check-Out**

[www.etimesheets.ihss.ca.gov](http://www.etimesheets.ihss.ca.gov)

讓我們開始吧！

# 使用ESP 簽退



IHSS ELECTRONIC SERVICES PORTAL

TestMuzio TestRodefer

Contact



Jobs

Logout

Time Entry -

Financial -

Resources -

Home



CHECK-IN/OUT



TIMESHEET ENTRY



RECENT PAYMENTS



WHAT'S NEW



## RECIPIENTS

TestMuzio TestRodefer

Status: Waiting for Payment



## LINKS AND REMINDERS

[IHSS Provider Resources](#)

[IHSS Recipient Resources](#)

[Privacy Policy](#)

CDSS

[Notice on Collection](#)



IHSS

IN-HOME  
SUPPORTIVE SERVICES

# 使用ESP 簽退 (續上頁)

[Skip To Content](#)

[Time Entry](#) ▾

[Financial](#) ▾

[Resources](#) ▾

**Check-In/Out**

Select an action you want to take:

**Check-In**

**Check-Out**



# ESP : 簽退頁面

Time Entry ▾

Financial ▾

Resources ▾

← Check-Out

Select a Recipient to check out:

 **CHAD OLIVETREEZ**

Location:

  Home  
 Community

Input Hours Worked:

Hours

Minutes



 **Check-Out**

# ESP : 簽退頁面 (續上頁)

← Check-Out

Select a Recipient to check-out:

Recipient A 0000000

Recipient B 0000000

Select Program Type:

IHSS WPCS

Input hours worked:

Hours Minutes

HH MM

Location:

Home

Community

Check-Out

# ESP : 確認簽退

← Check-Out

Select a Recipient to check-out:

Recipient A 0000000

Recipient B 0000000

Select Program Type:

IHSS WPCS

Input hours worked:

Hours Minutes

HH MM

Location:

Home

Community

Check-Out

Are you sure you want to check out for the below Recipient?

CHAD OLIVETREEZ

Recipient ID:

Program: IHSS

Hours Worked: 01h 30m

Location: Home

Yes No



# ESP : 確認簽退頁面

[Skip To Content](#)

[Time Entry](#) -

[Financial](#) -

[Resources](#) -

## Check-Out Confirmation

You have successfully checked out for the following Recipient:

### CHAD OLIVETREEZ

Recipient ID:

Program: IHSS

Hours Worked: 01h 30m

Location: Home



Back to Home



Check-Out Another Recipient

[Privacy Policy](#)



[Notice on Collection](#)

# 修改時間表

**如果我忘記簽到和/或簽退，該怎麼辦？**

只要你記起來就立即進行簽到。如果你忘記簽退，系統會在你的時間表上自動輸入**11:59 pm**作為你工作的結束時間。你可以在提交時間表之前，隨時更改你工作的開始和結束時間。

**如果我簽退了但又返回工作，該怎麼辦？**

你可以再次簽到和簽退。系統會截取最早的簽到時間和最晚的簽退時間。

**如果我已提交了時間表給我的領受者但發現時間表上有錯誤，該怎麼辦？**

這與現時的操作並沒有任何區別。你的領受者可以在批准你的時間表之前，隨時拒絕你的時間表。

**如果我忘記簽退，我需要回到領受者的家裡進行簽退嗎？**

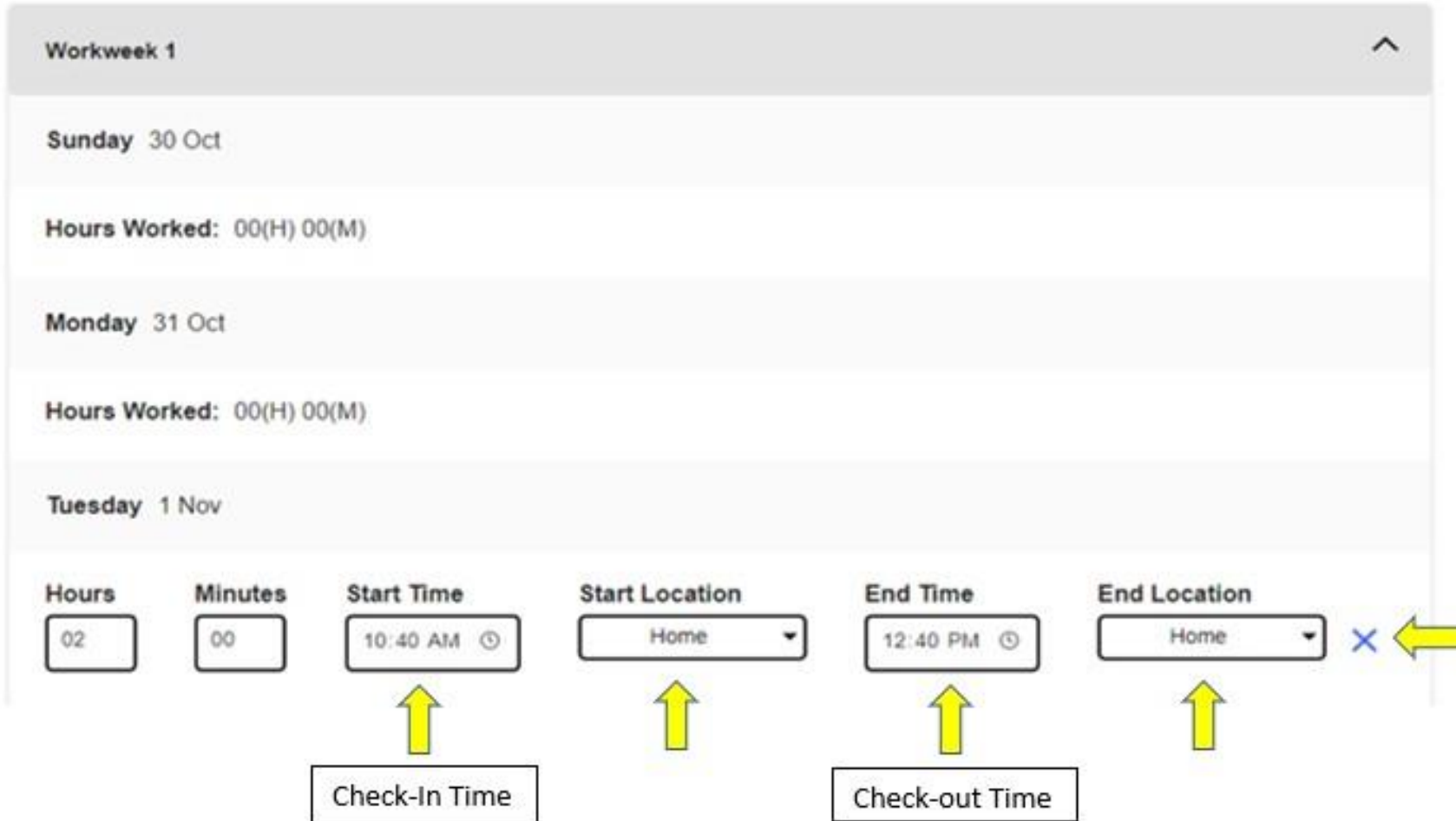
不需要，你只需在記起來就立即進行簽退，或者在你提交時間表之前，進行修改。

**如果你在簽到或簽退時出錯，服務提供人員不會被處罰。**

如果服務提供人員不再為某位領受者工作，但是該領受者仍然顯示為當前其中一位正接受服務的領受者，服務提供人員應該聯絡當地的縣政府 **IHSS** 辦事處，尋求更進一步的幫助。

# 更改簽到/簽退

登錄 ESP → 輸入時間 → 時間表鏈接 → 輸入工時 → 選擇領受者 →  
選擇工資週期 → 選擇工作週 → 選擇日期



Workweek 1

Sunday 30 Oct

Hours Worked: 00(H) 00(M)

Monday 31 Oct

Hours Worked: 00(H) 00(M)

Tuesday 1 Nov

Hours: 02

Minutes: 00

Start Time: 10:40 AM

Start Location: Home

End Time: 12:40 PM

End Location: Home

Check-In Time

Check-out Time

要更改簽到時間，請點擊開始時間欄位，以更改時間。

要更改簽退時間，請點擊結束時間欄位，以更改時間。

要更改簽到工作地點，請點擊開始工作的地點的下拉選單。

要更改簽退工作地點，請點擊結束工作的地點的下拉選單。

要刪除所有簽到和簽退的輸入，請點擊在頁面右方的藍色「X」。這項操作會清空所有輸入欄位，從而清空已輸入的簽到和簽退時間。

# 要記得的事項

- 服務提供人員就像現時一樣，以電子方式通過電子服務平台 (ESP) 和/或電子時間表系統 (TTS) 提交他們的時間表。
- 服務提供人員的工資是按工作小時數計算，而不是按簽到至簽退之間的時間來計算。
- 如果在簽到和簽退/出錯，並不會受到處罰。
- 只有當服務提供人員在領受者家裡簽到和簽退時，系統才會以電子方式確認其所在地理位置。

# 要記得的事項 (續上頁)

- 不會全天候收集當日的地理位置信息，或當服務提供人員在簽到或簽退時確認身處於「社區」裡，亦不會全天候收集當日的地理位置信息。
- 在 ESP 和 IHSS EVV 移動應用程式中所輸入的簽到和簽退的信息將自動輸入服務提供人員的電子時間表中。
- **對領受者沒有影響**。簽到和簽退要求不會影響領受者所接受的服務，也不會影響你給領受者所提供的服務或領受者批准你的時間表。
- 住家的服務提供人員並不需要簽到或簽退。

# 感謝你收看

如需更多信息或資源：

<http://www.cdss.ca.gov/inforesources/ESPhelp>

有關電子服務平台和電子時間表的問題，  
請致電 **IHSS** 服務台：

**(866) 376-7066**

星期一至星期五，上午 8:00 時至下午 5:00 時

**電子服務平台 (ESP)：**

[www.etimesheets.ihss.ca.gov](http://www.etimesheets.ihss.ca.gov)

**電子時間表系統 (TTS)：**

**(833) DIAL-EVV 或 (833) 342-5388**